

Distribuidores para aire comprimido / vacío VTR

Número de conexiones de 5 a 9



Idoneidad para aplicaciones específicas de sectores profesionales



Aplicaciones

- Distribución de vacío en instalaciones con varias ventosas y generación central de vacío
- Distribución de aire comprimido en instalaciones con varios generadores de vacío descentralizados

Distribuidores para aire comprimido / vacío VTR

Diseño

- Distribuidor de POM o aluminio de alta resistencia con orificios de montaje

Productos prestaciones

- Optimización del limitador de flujo gracias a las secciones transversales de gran tamaño y a las entradas y salidas coordinadas
- Varios tamaños para optimizar el tiempo de evacuación y la resistencia al flujo
- Solución adecuada para una instalación completa gracias a los tamaños coordinados

🔑 Código de designación Distribuidores para aire comprimido / vacío VTR

VTR	-	G1/4-IG	-	5x	-	G1/8-IG	-	AL
1		2		3		4		5

1 – Designación breve

Código	Diseño
VTR	VTR

2 – Conexión 1

Código	Conexión
G1/4-IG	G1/4-IG (IG = hembra (HE))
G3/8-IG	G3/8-IG
G1/2-IG	G1/2-IG
G1-IG	G1-IG
G1-1/4-IG	G1-1/4-IG
G1-1/2-IG	G1-1/2-IG

3 – Rosca cantidad

Código	Cantidad
5x...9x	5x y 9x

4 – Conexión 2

Código	Conexión
G1/8	G1/8
G1/4	G1/4
G3/8	G3/8
G1/2	G1/2
G3/4	G3/4
G1	G1

5 – Material

Code	Material
AL	Aluminio
POM	Polioximetileno

El distribuidor para aire comprimido / vacío VTR se suministra como producto listo para su conexión.

Distribuidores para aire comprimido / vacío VTR

Número de conexiones de 5 a 9

Datos de pedido Distribuidores para aire comprimido / vacío VTR

Modelo	Nro. de pieza
VTR G1/4-IG 5xG1/8 AL	10.09.03.00058
VTR G1/4-IG 5xG1/8 POM	10.09.03.00097
VTR G1/4-IG 9xG1/8 AL	10.09.03.00056
VTR G1/4-IG 9xG1/8 POM	10.09.03.00098
VTR G3/8-IG 5xG1/4 AL	10.09.03.00060
VTR G3/8-IG 5xG1/4 POM	10.09.03.00099
VTR G3/8-IG 9xG1/4 AL	10.09.03.00054
VTR G3/8-IG 9xG1/4 POM	10.09.03.00100
VTR G1/2-IG 5xG3/8 POM	10.09.03.00092
VTR G3/4-IG 5xG1/2 POM	10.09.03.00093
VTR G1-IG 5xG3/4 POM	10.09.03.00094
VTR G1-IG 9xG1/2 POM	10.09.03.00091
VTR G1-1/4-IG 9xG3/4 POM	10.09.03.00095
VTR G1-1/2-IG 5xG1 POM	10.09.03.00096

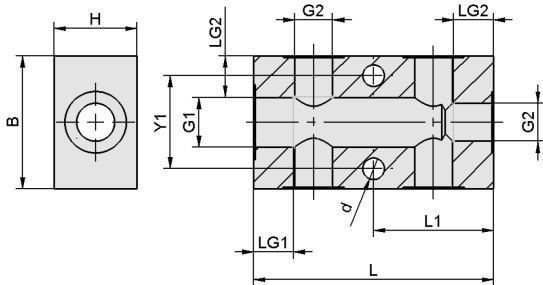
Datos técnicos Distribuidores para aire comprimido / vacío VTR

Modelo	Tipo de distribución	Peso [g]
VTR G1/4-IG 5xG1/8 AL	5 x rosca G1/8"-HE	90
VTR G1/4-IG 5xG1/8 POM	5 x rosca G1/8"-HE	46
VTR G1/4-IG 9xG1/8 AL	9 x rosca G1/8"-HE	120
VTR G1/4-IG 9xG1/8 POM	9 x rosca G1/8"-HE	67
VTR G3/8-IG 5xG1/4 AL	5 x rosca G1/4"-HE	110
VTR G3/8-IG 5xG1/4 POM	5 x rosca G1/4"-HE	70
VTR G3/8-IG 9xG1/4 AL	9 x rosca G1/4"-HE	240
VTR G3/8-IG 9xG1/4 POM	9 x rosca G1/4"-HE	110
VTR G1/2-IG 5xG3/8 POM	5 x rosca G3/8"-HE	154
VTR G3/4-IG 5xG1/2 POM	5 x rosca G1/2"-HE	264
VTR G1-IG 5xG3/4 POM	5 x rosca G3/4"-HE	281
VTR G1-IG 9xG1/2 POM	9 x rosca G1/2"-HE	416
VTR G1-1/4-IG 9xG3/4 POM	9 x rosca G3/4"-HE	811
VTR G1-1/2-IG 5xG1 POM	5 x rosca G1"-HE	682

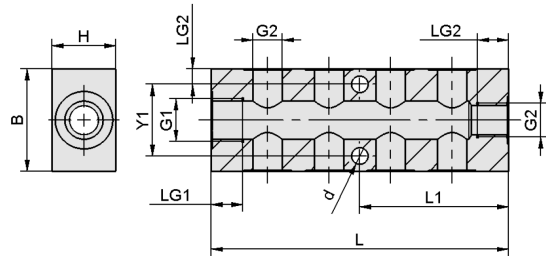
Distribuidores para aire comprimido / vacío VTR

Número de conexiones de 5 a 9

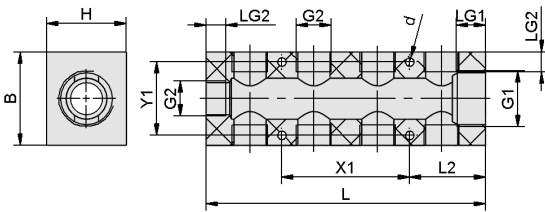
Datos de diseño Distribuidores para aire comprimido / vacío VTR



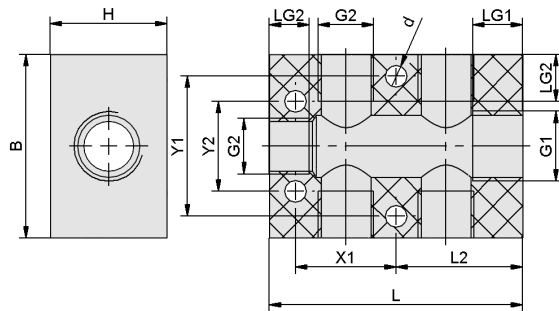
VTR 5 AL



VTR 9 AL



VTR 9 POM



VTR 5 POM

Distribuidores para aire comprimido / vacío VTR

Número de conexiones de 5 a 9

Datos de diseño Distribuidores para aire comprimido / vacío VTR

Modelo	B [mm]	d [mm]	G1	G2	H [mm]	L [mm]	L1 [mm]	L2 [mm]	LG1 [mm]	LG2 [mm]	X1 [mm]	Y1 [mm]	Y2 [mm]
VTR G1/4-IG 5xG1/8 AL	35	6,5	G1/4"-HE	G1/8"-HE	20	60	-	30	9	8	-	22	-
VTR G1/4-IG 5xG1/8 POM	35	6,5	G1/4"-HE	G1/8"-HE	20	60	-	30	9	8	-	22	-
VTR G1/4-IG 9xG1/8 AL	35	6,5	G1/4"-HE	G1/8"-HE	20	90	-	45	9	8	-	22	-
VTR G1/4-IG 9xG1/8 POM	35	6,5	G1/4"-HE	G1/8"-HE	20	90	-	45	9	8	-	22	-
VTR G3/8-IG 5xG1/4 AL	39	6,5	G3/8"-HE	G1/4"-HE	24	72	-	36	11	11	-	27	-
VTR G3/8-IG 5xG1/4 POM	39	6,5	G3/8"-HE	G1/4"-HE	24	72	-	36	11	11	-	27	-
VTR G3/8-IG 9xG1/4 AL	39	6,5	G3/8"-HE	G1/4"-HE	24	116	-	34	11	11	48	27	-
VTR G3/8-IG 9xG1/4 POM	39	6,5	G3/8"-HE	G1/4"-HE	24	116	-	58	11	11	-	27	-
VTR G1/2-IG 5xG3/8 POM	55	6,5	G1/2"-HE	G3/8"-HE	35	76	-	38	15	14	31	42	27
VTR G3/4-IG 5xG1/2 POM	55	6,5	G3/4"-HE	G1/2"-HE	50	90	-	45	16	11	-	42	-
VTR G1-IG 5xG3/4 POM	55	6,5	G1"-HE	G3/4"-HE	50	110	-	55	20	15	-	42	-
VTR G1-IG 9xG1/2 POM	55	6,5	G1"-HE	G1/2"-HE	50	160	-	45	20	11	70	42	-
VTR G1-1/4- IG 9xG3/4 POM	70	6,5	G1-1/4"-HE	G3/4"-HE	60	210	-	57	22	15	96	55	-
VTR G1-1/2- IG 5xG1 POM	80	6,5	G1-1/2"-HE	G1"-HE	60	150	-	75	22	20	-	55	-